




Bringen Sie das Leben wieder in den Fokus Schärfere Sicht für AMD-Patienten

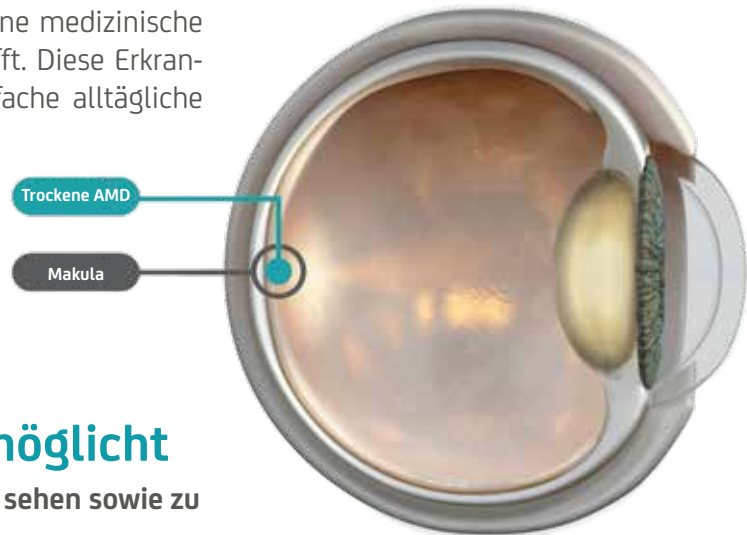
Bitte lesen Sie diese Informationen sorgfältig durch und besprechen Sie etwaige Fragen mit Ihrem Augenarzt.

 **SharpView**
Ophthalmology



Trockene AMD ist eine Erkrankung, die einen Bereich im hinteren Teil Ihres Auges betrifft: die Makula.

Altersbedingte Makuladegeneration (AMD) ist eine medizinische Erkrankung, die häufig Menschen im Alter betrifft. Diese Erkrankung erschwert das klare Sehen und kann einfache alltägliche Aufgaben beschwerlich machen.



Die Makula ist der zentrale Teil der Netzhaut, der das schärfste Sehen ermöglicht

Dies erlaubt Ihnen, Formen und Farben klar zu sehen sowie zu lesen, zu fahren und Gesichter zu erkennen.

Trockene AMD ist durch eine Schädigung der Makula gekennzeichnet, die zu dunklen Flecken oder blinden Flecken im zentralen Sehvermögen führt. Wenn Sie älter werden, kann sich dieser Zustand verschlechtern.



Um Ihr Sehvermögen zu optimieren, kann Ihr Augenarzt empfehlen, Ihre natürliche Linse durch eine künstliche zu ersetzen, die speziell für eine verbesserte Sicht von der Makula aus entwickelt wurde. Dies ist ein standardmäßiger Kataraktextraktionsvorgang; die weltweit am häufigsten angewandte Augenoperation.

EyeMax Mono™

Eine einzigartige optische Innovation

- **Schärft die Sicht und reduziert Unschärfe**
- **Verbessert die Lesefähigkeit**
- **Hilft potenziell dabei, alltägliche Aufgaben leichter handhaben zu können**

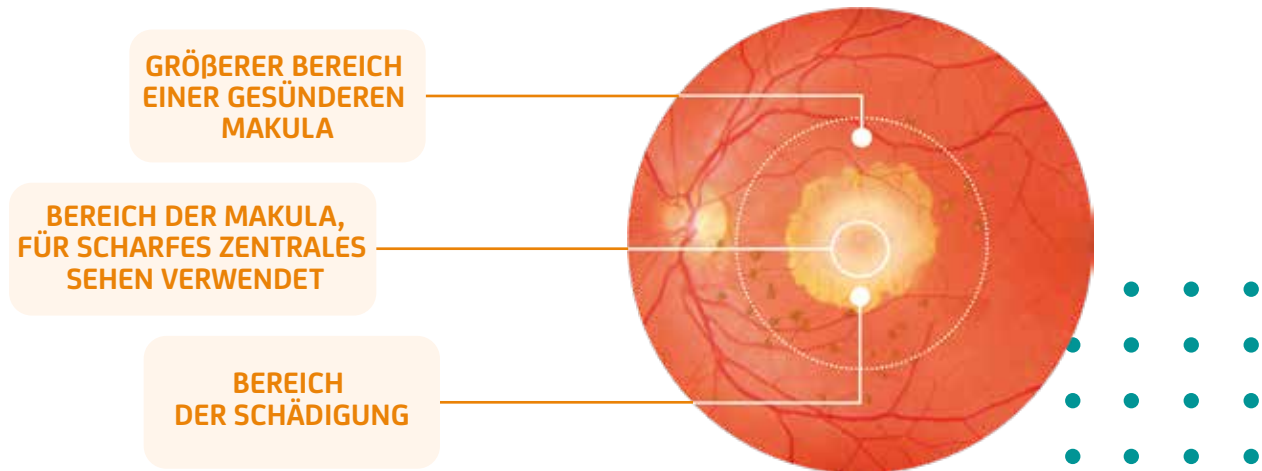


EyeMax Mono

hilft, das Leben wieder in den Fokus zu bringen

Wie funktioniert EyeMax Mono?

Zuerst müssen wir verstehen, was passiert, wenn die trockene AMD die Makula im Hintergrund Ihres Auges beeinflusst.



In der trockenen AMD entwickeln sich dunkle Flecken im zentralen Bereich Ihrer Makula, und diese dunklen Flecken werden in Ihr Sichtfeld projiziert.

Ihr Auge wird versuchen, sich auf natürliche Art und Weise anzupassen, indem es andere gesündere Bereiche der äußeren Makula verwendet. Verwendet Ihr Auge die äußere Makula, kann dies zwar dabei helfen, die dunklen Flecken in Ihrem Sehvermögen zu reduzieren, aber da sich das schärfste Sehvermögen im Zentrum der Makula befindet, (das Fovea genannt wird) führt dies zu einem verschwommenen Sehvermögen.

EyeMax Mono verbessert die Sicht

Durch die Verwendung
der gesünderen Berei-
che Ihrer Makula

Die einzigartige Gestaltung von EyeMax Mono hilft Ihnen dabei, natürlicherweise die gesünderen Bereiche der äußeren Makula zu nutzen, um klarer zu sehen, und sie verbessert die Bildqualität. Das optische Design kann Ihnen dabei helfen, leichter zu lesen und das alltägliche Leben weiterhin zu genießen, indem es Unschärfe reduziert und ein schärferes Bild erzeugt.



Trockene AMD-Sehkraft*



**Nach der Implantation von
EyeMax Mono ***

*Nur zur Veranschaulichung. Grad der Sehbehinderung und die Ergebnisse nach dem Eingriff variieren.



EyeMax Mono wird mit einem Standardverfahren in Ihr Auge eingeführt

Um die EyeMax Mono Linse in Ihr Auge zu setzen, wird Ihr Augenspezialist einen chirurgischen Eingriff, die sogenannte Kataraktoperation durchführen, der weltweit der häufigste chirurgische Eingriff ist.

Dafür wird eine kleine Öffnung zur Entfernung der natürlichen kristallinen Linse des Auges gesetzt, welche dann durch EyeMax Mono ersetzt wird. Während der Operation wird eine lokale Betäubung verwendet und der Patient kann noch am selben Tag nach Hause gehen. Ihr Auge sollte sich schnell von der Operation erholen. Sie erhalten Augentropfen zur Anwendung während Ihr Auge heilt, und jegliche Schwellungen lassen normalerweise ohne späte Folgen nach.



Was nach dem Eingriff zu erwarten ist

Wie nach jeder Kataraktoperation, kann sich Ihr Rezept auch nach der Implantation von EyeMax Mono ändern. Ihr Augenfacharzt wird mit Ihnen besprechen, ob es sich ändern wird und ob Sie nach dem Eingriff eine Brille benötigen werden.

Patienten sollten darüber informiert werden, dass die IOL eine verbesserte Sehqualität bietet, solange gesunde Bereiche in der Makula vorhanden sind. Sollte die Makuladegeneration fortschreiten und einen Großteil der Makula bedecken, wird der Nutzen von EyeMax Mono erodiert.

EyeMax Mono heilt keine AMD, sondern ermöglicht es AMD-Patienten, trotz der AMD-Atrophie ihre verbleibende gesunde Makula besser zu nutzen.



info@sharpviewophthalmology.com
sharpviewophthalmology.com

Distributed by



Medilas AG
Zürcherstrasse 39E
CH-8952 Schlieren

www.medilas.ch
info@medilas.ch
+41 44 747 40 00



EyeMax Mono™ ist eine eingetragene Marke von Sharp View Ophthalmology Limited
Job Bag Nummer: SHV/EMM/001/a / Datum der Vorbereitung: März 2025

EyeMax Mono wurde entwickelt, um visuelle Ergebnisse bei Patienten mit trockener AMD zu optimieren. Bitte beachten Sie die Gebrauchsanweisung. Unerwünschte Ereignisse sollten so bald wie möglich an eventreporting@sharpviewophthalmology.com gemeldet werden.